

Progettare pagine html #2

Studium Generale, a.a. 2013-2014, II semestre

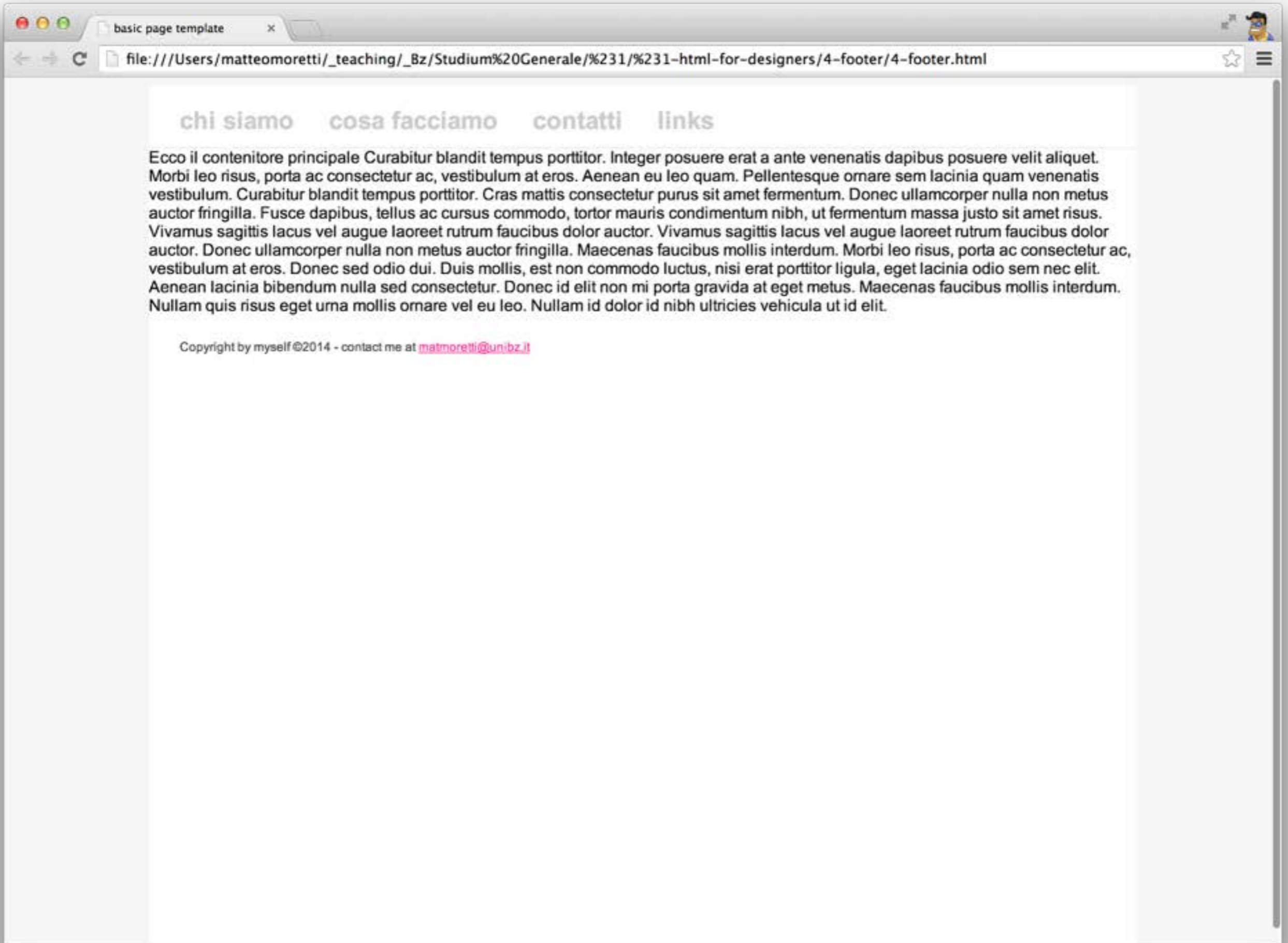
1#

Usare più selettori
contemporaneamente

2#

Float

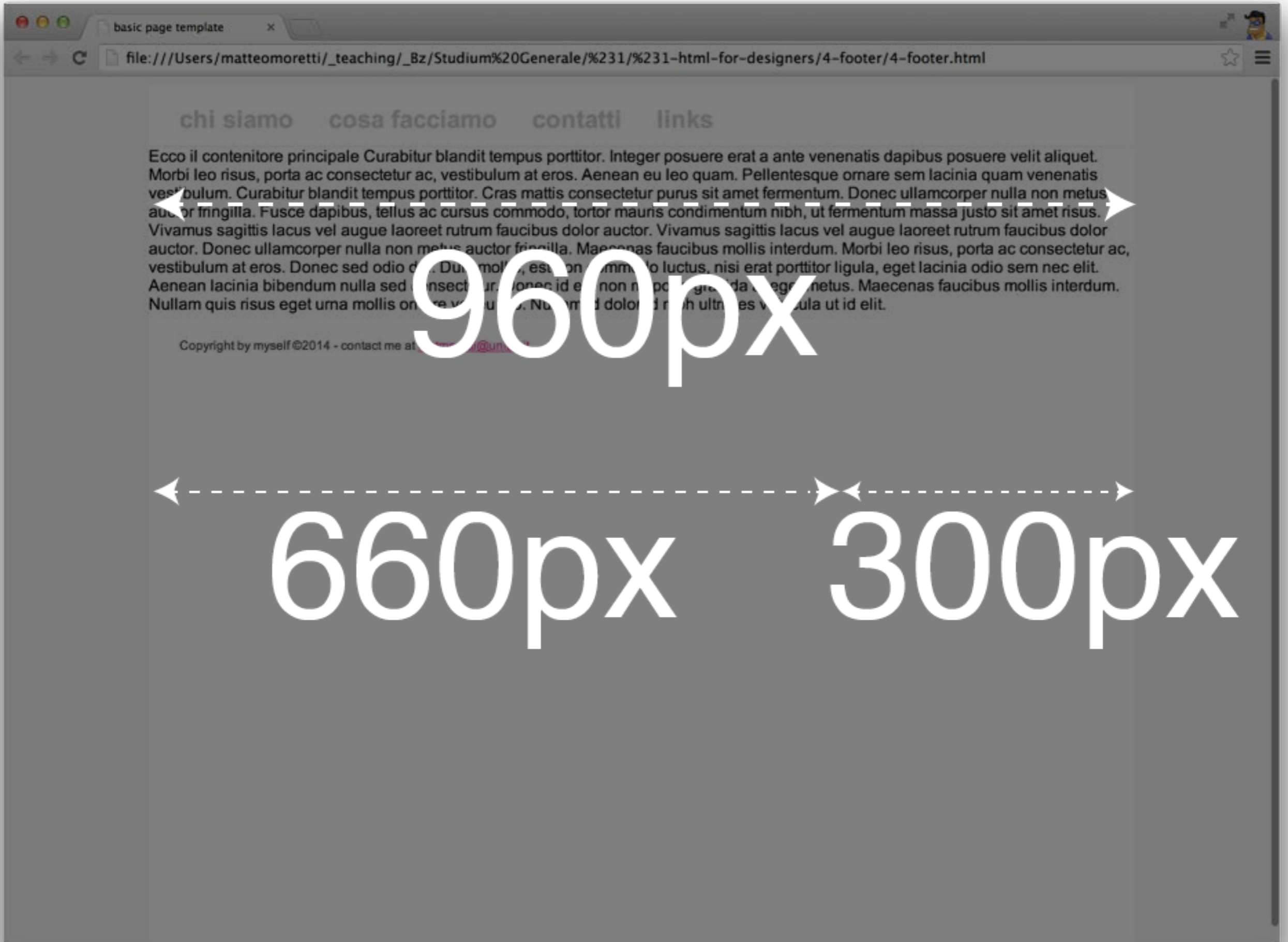
Riprendiamo il layout,
colonna di 660px e
sidebar di 300px



chi siamo cosa facciamo contatti links

Ecco il contenitore principale Curabitur blandit tempus porttitor. Integer posuere erat a ante venenatis dapibus posuere velit aliquet. Morbi leo risus, porta ac consectetur ac, vestibulum at eros. Aenean eu leo quam. Pellentesque ornare sem lacinia quam venenatis vestibulum. Curabitur blandit tempus porttitor. Cras mattis consectetur purus sit amet fermentum. Donec ullamcorper nulla non metus auctor fringilla. Fusce dapibus, tellus ac cursus commodo, tortor mauris condimentum nibh, ut fermentum massa justo sit amet risus. Vivamus sagittis lacus vel augue laoreet rutrum faucibus dolor auctor. Vivamus sagittis lacus vel augue laoreet rutrum faucibus dolor auctor. Donec ullamcorper nulla non metus auctor fringilla. Maecenas faucibus mollis interdum. Morbi leo risus, porta ac consectetur ac, vestibulum at eros. Donec sed odio dui. Duis mollis, est non commodo luctus, nisi erat porttitor ligula, eget lacinia odio sem nec elit. Aenean lacinia bibendum nulla sed consectetur. Donec id elit non mi porta gravida at eget metus. Maecenas faucibus mollis interdum. Nullam quis risus eget urna mollis ornare vel eu leo. Nullam id dolor id nibh ultricies vehicula ut id elit.

Copyright by myself ©2014 - contact me at matmoretti@unibz.it



chi siamo cosa facciamo contatti links

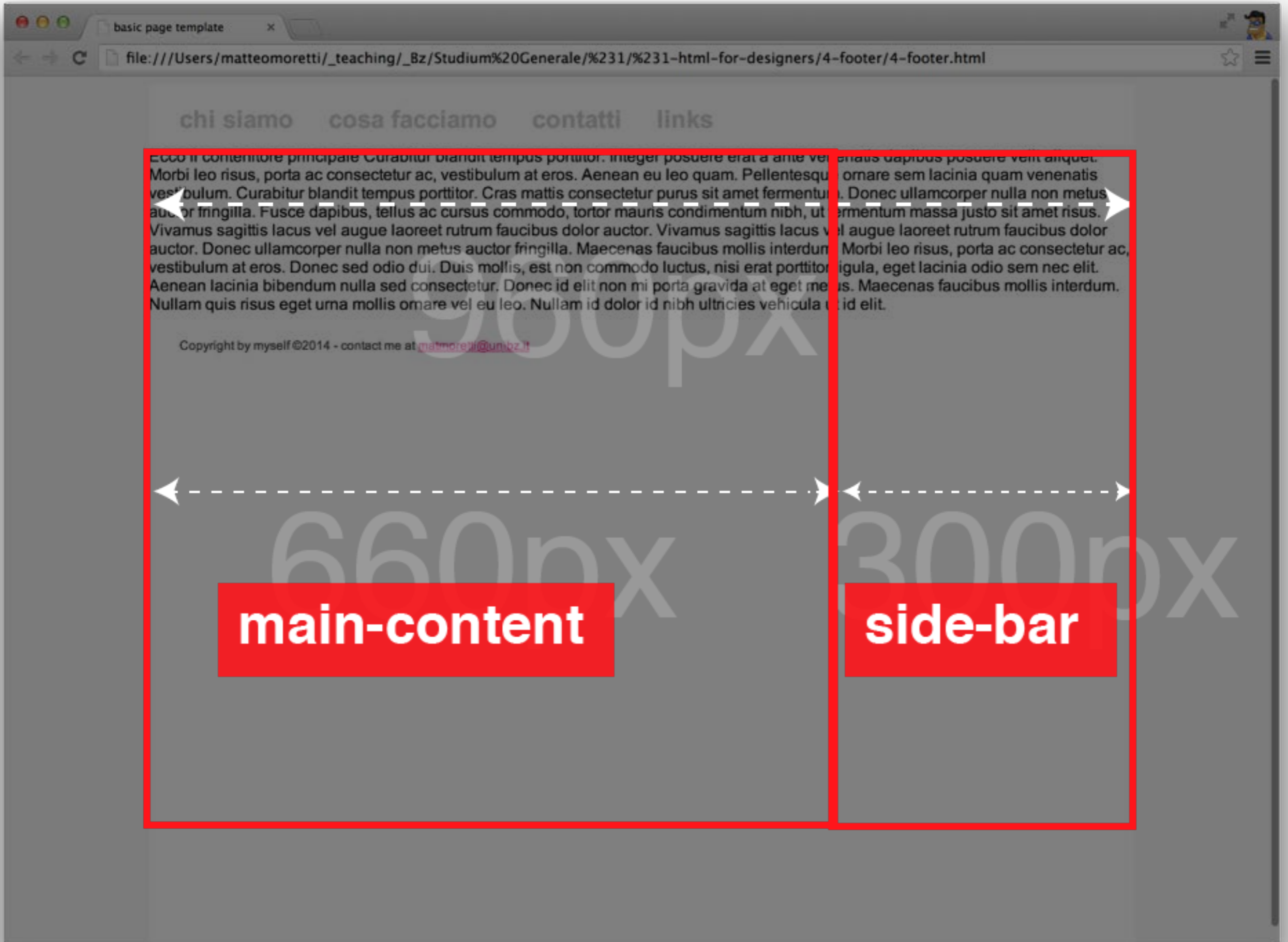
Ecco il contenitore principale Curabitur blandit tempus porttitor. Integer posuere erat a ante venenatis dapibus posuere velit aliquet. Morbi leo risus, porta ac consectetur ac, vestibulum at eros. Aenean eu leo quam. Pellentesque ornare sem lacinia quam venenatis vestibulum. Curabitur blandit tempus porttitor. Cras mattis consectetur purus sit amet fermentum. Donec ullamcorper nulla non metus auctor fringilla. Fusce dapibus, tellus ac cursus commodo, tortor mauris condimentum nibh, ut fermentum massa justo sit amet risus. Vivamus sagittis lacus vel augue laoreet rutrum faucibus dolor auctor. Vivamus sagittis lacus vel augue laoreet rutrum faucibus dolor auctor. Donec ullamcorper nulla non metus auctor fringilla. Maecenas faucibus mollis interdum. Morbi leo risus, porta ac consectetur ac, vestibulum at eros. Donec sed odio dui. Duis mollis, est non commodo luctus, nisi erat porttitor ligula, eget lacinia odio sem nec elit. Aenean lacinia bibendum nulla sed consectetur. Donec id elit non mi porta gravida at eget metus. Maecenas faucibus mollis interdum. Nullam quis risus eget urna mollis ornare vel eu leo. Nullam id dolor id nibh ultricies vehicula ut id elit.

Copyright by myself ©2014 - contact me at [email address]@unina.it

960px

660px

300px



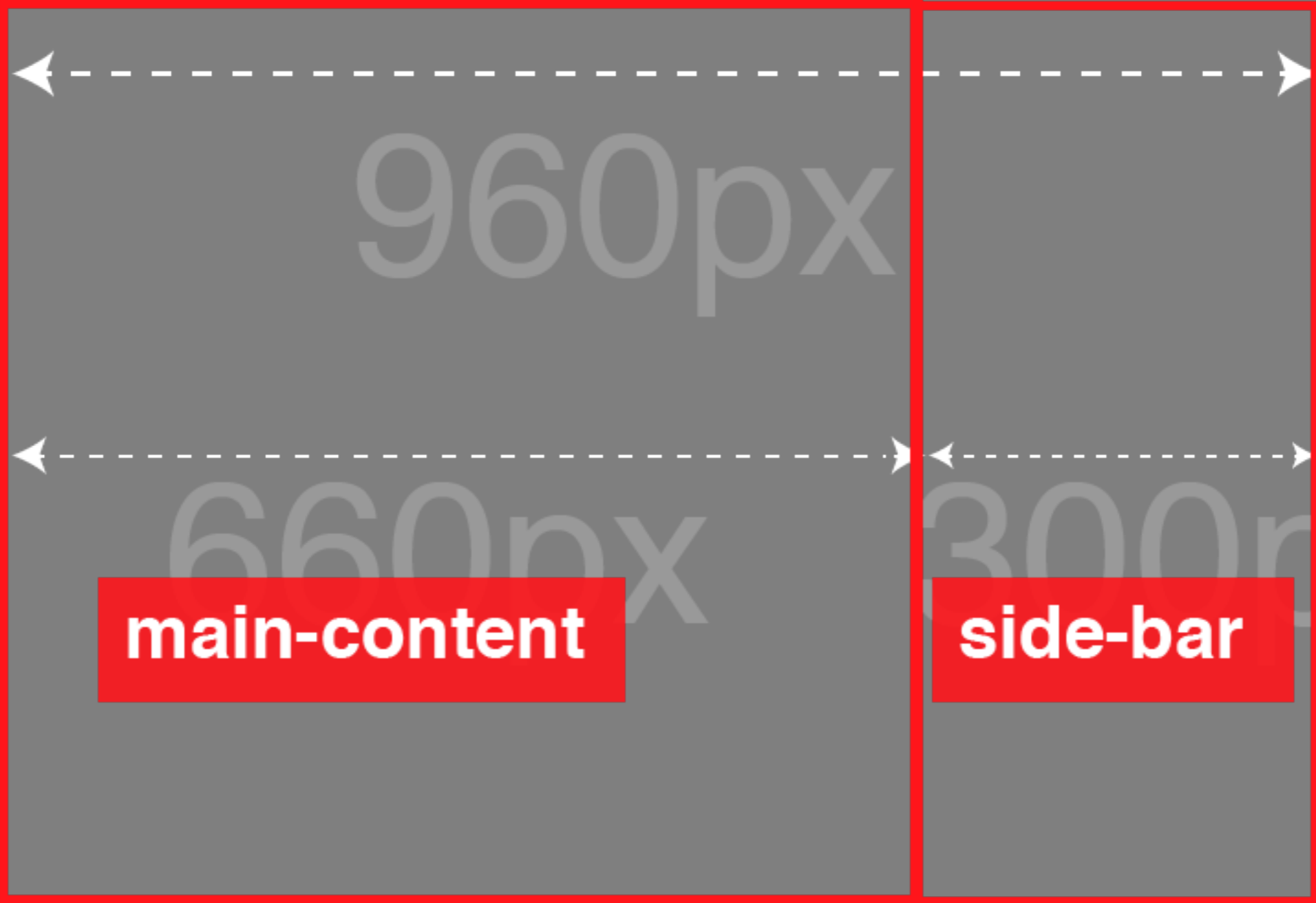
chi siamo cosa facciamo contatti links

Ecco il contenitore principale Curabitur blandit tempus portitor. Integer posuere erat a ante venenatis dapibus posuere velit aliquet. Morbi leo risus, porta ac consectetur ac, vestibulum at eros. Aenean eu leo quam. Pellentesque ornare sem lacinia quam venenatis vestibulum. Curabitur blandit tempus portitor. Cras mattis consectetur purus sit amet fermentum. Donec ullamcorper nulla non metus auctor fringilla. Fusce dapibus, tellus ac cursus commodo, tortor mauris condimentum nibh, ut fermentum massa justo sit amet risus. Vivamus sagittis lacus vel augue laoreet rutrum faucibus dolor auctor. Vivamus sagittis lacus vel augue laoreet rutrum faucibus dolor auctor. Donec ullamcorper nulla non metus auctor fringilla. Maecenas faucibus mollis interdum. Morbi leo risus, porta ac consectetur ac, vestibulum at eros. Donec sed odio dui. Duis mollis, est non commodo luctus, nisi erat porttitor ligula, eget lacinia odio sem nec elit. Aenean lacinia bibendum nulla sed consectetur. Donec id elit non mi porta gravida at eget metus. Maecenas faucibus mollis interdum. Nullam quis risus eget urna mollis ornare vel eu leo. Nullam id dolor id nibh ultricies vehicula ut id elit.

Copyright by myself ©2014 - contact me at matmoretti@umbz.it

main-content

side-bar





The diagram shows a large white rectangle with a red border, divided into two vertical sections by a red line. The left section is significantly larger than the right section. At the bottom of each section is a red rectangular box containing white text. The left box contains the text 'main-content' and the right box contains the text 'side-bar'.

main-content

side-bar

FLOAT

Per affiancare due elementi,
deviando il tradizionale flusso
verticale, usiamo float

FLOAT

div{

float: right / left / none;

}

CLEAR

Float devia anche gli elementi successivi! Per ripristinare l'ordine sarà necessario accoppiare la proprietà clear.

CLEAR

div {

clear:both;

}

3#

Tipografia per il web

ELEMENTI BASE DI TIPOGRAFIA

Una griglia aiuta a disporre gli elementi in modo strutturato nella pagina, restituendo un ordine visivo che aiuta l'occhio nella scansione degli elementi.

ELEMENTI BASE DI TIPOGRAFIA

La baseline è l'unità minima verticale.

THIS IS A TEST USING A BASELINE GRID

Rorepuda nobita-
tur alibus sae dolentiat
etur abo. Ut dellabo
riaestiatur solorentia
sunt harchil igenditi
ditatios non eribusdaes
volorep ellatiurit ulla
pro commollant ut
aliquia tiusam, que prat
quiatu simin poriatu-
re voluptatur? Quia
con re, nimus aut ari
nones et, quis explantust
aut la volorum dolor
maximagnit il et, quam,
coritas etust erum
quae. Nam verumen-
dis adicien deserferum
faces nihicitius susam
as dolliquam doluptur
sitas doluptatem con-
sere nobis ea volo cus ad
qui ratur sinctem qui si
repudic ipsaes re doles
ea volenis qui cum ist
faces derionsequi aut lab
imoluptat.
Eceped quam quibus,

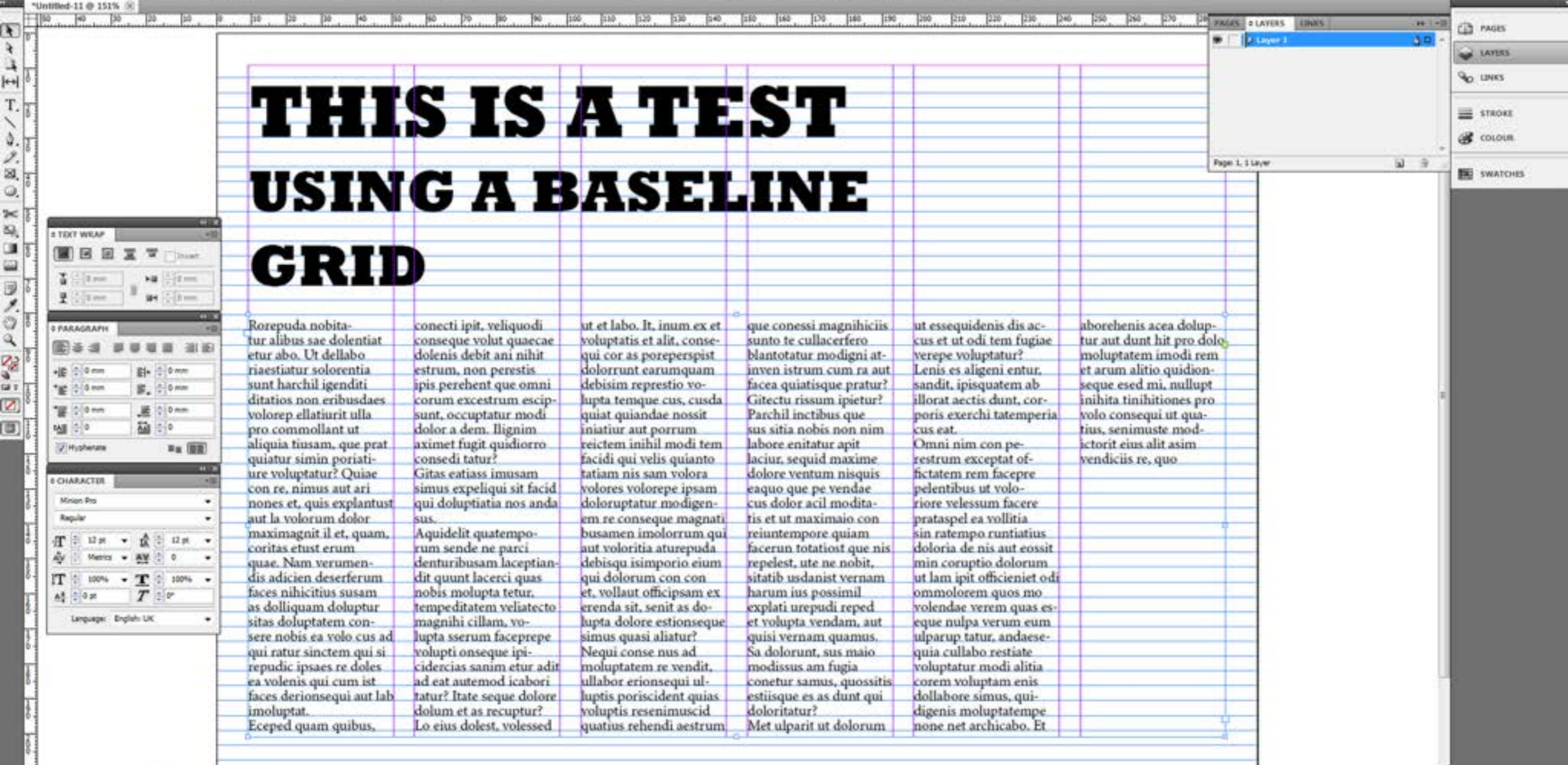
conecti ipit, veliquodi
consequa volut quaecae
dolenis debit ani nihit
estrum, non perestis
ipis perehent que omni
corum excestrum escip-
sunt, occupatur modi
dolor a dem. Ilnigim
aximet fugit quidiorro
consendi tatur?
Gitas eatiass imusam
simus expeliqui sit facid
qui doluptiatia nos anda
sus.
Aquidelit quatempo-
rum sende ne parci
denturibusam laceptian-
dit quant lacerci quas
nobis molupta tetur,
tempeditatem veliatecto
magnihicillam, vo-
lupta sserum faceprepe
volupti onsequa ipi-
cidercias sanim etur adit
ad eat autemod icabori
tatur? Itate seque dolore
dolum et as recuptur?
Lo eius dolest, volessed

ut et labo. It, inum ex et
voluptatis et alit, conse-
qui cor as poreperspist
dolorrunt earumquam
debisim represtio vo-
lupta temque cus, cusda
quiat quiaandae nossit
iniatiur aut porrum
reictem inihit modi tem
facidi qui velis quianto
tatiam nis sam volora
volores volorepe ipsam
doloruptatur modigen-
em re consequa magnati
busamen imolorrum qui
aut voloritia aturepuda
debisiqu isimporio eium
qui dolorum con con
et, vollaut officipsam ex
erenda sit, senit as do-
lupta dolore estionseque
simus quasi aliatur?
Nequi conse nus ad
moluptatem re vendit,
ullabor erionsequi ul-
luptis poriscident quias
voluptis resenimuscid
quatus rehendi aestrum

que conessi magnihicis
sunto te cullacerfero
blantotatur modigni at-
inven istrum cum ra aut
facea quiatisque pratur?
Gitectu rissum ipietur?
Parchil inctibus que
sus sitia nobis non nim
labore enitatur apit
laciur, sequid maxime
dolore ventum nisquis
eaquo que pe vendae
cus dolor acil modita-
tis et ut maximaio con
reiantempore quiam
facerun totatios que nis
repelest, ute ne nobit,
sitatib usdanist vernam
harum ius possimil
explati urepudi reped
et volupta vendam, aut
quisi vernam quamus.
Sa dolorunt, sus maio
modissus am fugia
conetur samus, quossitis
estiisque es as dunt qui
doloritatur?
Met ulparit ut dolorum

ut essequidenis dis ac-
cus et ut odi tem fugiae
verepe voluptatur?
Lenis es aligeni entur,
sandit, ipisquam ab
illorat aectis dunt, cor-
poris exerchi tatemperia
cus eat.
Omni nim con pe-
restrum exceptat of-
fictatem rem facepre
pelentibus ut volo-
riore velessum facere
prataspel ea vollitia
sin ratempo runtiatus
doloria de nis aut eossit
min corruptio dolorum
ut lam ipit officieniet odi
ommolorem quos mo-
volendae verem quas es-
eque nulpa verum eum
ulparup tatur, andaese-
quia cullabo restiate
voluptatur modi alitia
corem voluptam enis
dollarore simus, qui-
digenis moluptateme
none net archicabo. Et

aborebenis acea dolup-
tur aut dunt hit pro dolo-
moluptatem imodi rem
et arum alitio quidion-
seque esed mi, nullupt
inihita tinihitiones pro
volo consequi ut qua-
tius, senimuste mod-
ictorit eius alit asim
vendicis re, quo



ELEMENTI BASE DI TIPOGRAFIA

Non c'è un css che permetta di ancorare gli elementi alla baseline come nel graphic design.

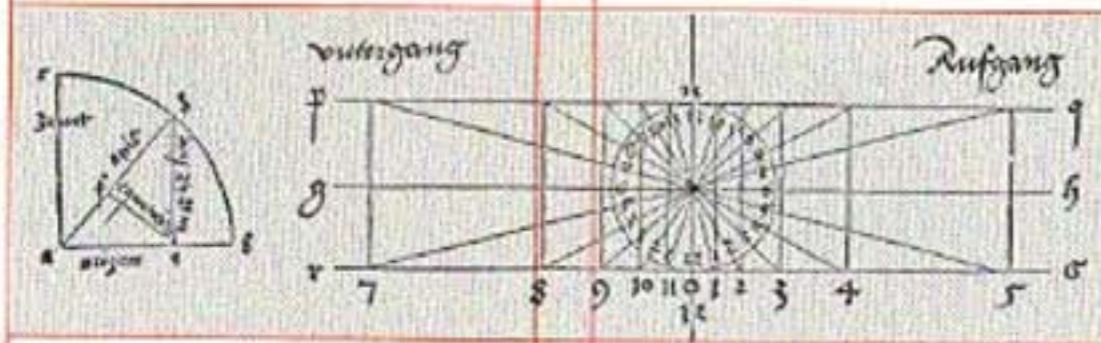
ELEMENTI BASE DI TIPOGRAFIA

Solitamente si definisce una line-height principale e si usa l'em opera definire i margin top degli elementi, così che siano proporzionali.

ELEMENTI BASE DI TIPOGRAFIA

L'obiettivo è quello di "simulare"
una baseline.

Wer sich der Fülle von Druckerzeugnissen aller Art bei
 notwendig eine strenge Trennung versuchen und das
 unterscheiden dabei nach Art und Anlage vor allem zwe
 men dabei einmal zu dem Anteil der reinen Typographie
 Druckerzeugnissen, bei denen das rein Typographische
 ausgesprochen sekundärer Bedeutung ist. Die erstere
 schließt für uns Arbeiten, die in ihrer Gesamtkonzeption
 sind, gleichviel ob diese Erzeugnisse ihre Entstehung
 Setzers verdanken, streng genommen also Arbeiten, d
 Form- und Flächenelementen, soweit sie als typographi
 baut» werden können. Negativsätze und mehrfarb
 zogen sein. Demgegenüber steht die zweite Gruppe,
 Gestaltung augenscheinlich die Hand des Gebrauchsg

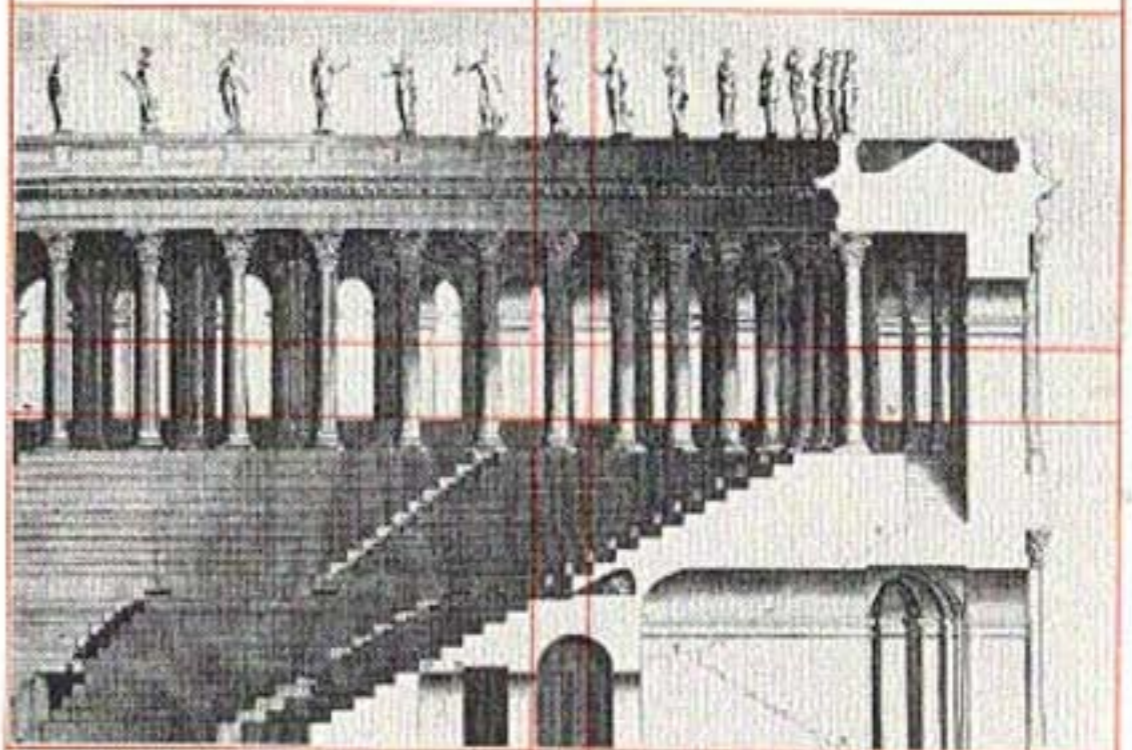


Diese Arbeiten beziehen ihre Wirkungskraft aus dem
 scher Mittel, unter denen der typographische Anteil de
 die Funktion der unbedingt notwendigen Textwiederg
 Techniken soll im Rahmen dieser Zeilen nicht berührt
 stellen, daß der Anteil der reinen Typographie im Laufe
 verloren hat, ja, daß der offenkundige Einbruch der freie

1
 A cut-out illustration placed in
 a field of text risks becoming
 optically indeterminate in space.
 To give it stability, it can be

um so that it becomes formally
 integrated with the text.
 It is often desirable for the illus-
 tration to look more compact

ausschließlich dem Setzer vorbehalten war, eine nicht
 stürmische Aufwärtsentwicklung von Industrie und Wir
 die Auseinandersetzung um Absatzmärkte und Käuferge
 die die Einbeziehung immer neuer und phantasievoller
 wenn man «im Geschäft bleiben will». Die aufgewende
 mäßige Werbung sind bekanntlich so lange richtig an



Wer sich der Fülle von Druckerzeugnissen aller Art bei
 notwendig eine strenge Trennung versuchen und das M
 unterscheiden dabei nach Art und Anlage vor allem zwe
 men dabei einmal zu dem Anteil der reinen Typographie
 Druckerzeugnissen, bei denen das rein Typographische
 ausgesprochen sekundärer Bedeutung ist. Die erstere C

2
 Eine freistehende Illustration,
 die in ein Textfeld gestellt wird,
 läuft Gefahr, dass sie optisch zu
 unbestimmt im Raume steht. Um

Weise in ein Satzbild einordnen.
 Man gibt der Illustration die
 Breite der Satzspalte, damit
 erscheint sie formal verbunden

DOGMI TIPOGRAFICI

#1

Evita di racchiudere il testo in boxes, crea piuttosto blocchi di testo.

BOX INFO

Curabitur blandit tempus porttitor. Cras mattis consectetur purus sit amet fermentum. Praesent commodo cursus magna, vel scelerisque nisl consectetur et. Aenean eu leo quam. Pellentesque ornare sem lacinia quam venenatis vestibulum. Etiam porta sem malesuada magna mollis euismod. Donec sed odio dui. Vestibulum id ligula porta felis euismod semper.

Curabitur blandit tempus porttitor. Sed posuere consectetur est at lobortis. Etiam porta sem malesuada magna mollis euismod. Aenean eu leo quam. Pellentesque ornare sem lacinia quam venenatis vestibulum. Nulla vitae elit libero, a pharetra augue. Maecenas faucibus mollis interdum.

Curabitur blandit tempus porttitor. Cras mattis consectetur purus sit amet fermentum. Praesent commodo cursus magna, vel scelerisque nisl consectetur et. Aenean eu leo quam. Pellentesque ornare sem lacinia quam venenatis vestibulum. Etiam porta sem malesuada magna mollis euismod. Donec sed odio dui. Vestibulum id ligula porta felis euismod semper.

Curabitur blandit tempus porttitor. Sed posuere consectetur est at lobortis. Etiam porta sem malesuada magna mollis euismod. Aenean eu leo quam. Pellentesque ornare sem lacinia quam venenatis vestibulum. Nulla vitae elit libero, a pharetra augue. Maecenas faucibus mollis interdum.

BOX INFO

Curabitur blandit tempus porttitor. Cras mattis consectetur purus sit amet fermentum. Praesent commodo cursus magna, vel scelerisque nisl consectetur et. Aenean eu leo quam. Pellentesque ornare sem lacinia quam venenatis vestibulum. Etiam porta sem malesuada magna mollis euismod. Donec sed odio dui. Vestibulum id ligula porta felis euismod semper.

Curabitur blandit tempus porttitor. Sed posuere consectetur est at lobortis. Etiam porta sem malesuada magna mollis euismod. Aenean eu leo quam. Pellentesque ornare sem lacinia quam venenatis vestibulum. Nulla vitae elit libero, a pharetra augue. Maecenas faucibus mollis interdum.

Curabitur blandit tempus porttitor. Cras mattis consectetur purus sit amet fermentum. Praesent commodo cursus magna, vel scelerisque nisl consectetur et. Aenean eu leo quam. Pellentesque ornare sem lacinia quam venenatis vestibulum. Etiam porta sem malesuada magna mollis euismod. Donec sed odio dui. Vestibulum id ligula porta felis euismod semper.

Curabitur blandit tempus porttitor. Sed posuere consectetur est at lobortis. Etiam porta sem malesuada magna mollis euismod. Aenean eu leo quam. Pellentesque ornare sem lacinia quam venenatis vestibulum. Nulla vitae elit libero, a pharetra augue. Maecenas faucibus mollis interdum.

DOGMI TIPOGRAFICI

#2

Usa meno font possibili,
accoppiando font diversi, piuttosto
che simili.

Box info

Curabitur blandit tempus porttitor. Cras mattis consectetur purus sit amet fermentum. Praesent commodo cursus magna, vel scelerisque nisl consectetur et. Aenean eu leo quam. Pellentesque ornare sem lacinia quam venenatis vestibulum. Etiam porta sem malesuada magna mollis euismod. Donec sed odio dui. Vestibulum id ligula porta felis euismod semper.

Curabitur blandit tempus porttitor. Sed posuere consectetur est at lobortis. Etiam porta sem malesuada magna mollis euismod. Aenean eu leo quam.

Lorem Info

Curabitur blandit tempus porttitor. Cras mattis consectetur purus sit amet fermentum. Praesent commodo cursus magna, vel scelerisque nisl consectetur et. Aenean eu leo quam. Pellentesque ornare sem lacinia quam venenatis vestibulum. Etiam porta sem malesuada magna mollis euismod. Donec sed odio dui. Vestibulum id ligula porta felis euismod semper.

Curabitur blandit tempus porttitor. Sed posuere consectetur est at lobortis. Etiam porta sem malesuada magna mollis euismod. Aenean eu leo quam. Pellentesque ornare sem lac-

Box info

Curabitur blandit tempus porttitor. Cras mattis consectetur purus sit amet fermentum. Praesent commodo cursus magna, vel scelerisque nisl consectetur et. Aenean eu leo quam. Pellentesque ornare sem lacinia quam venenatis vestibulum. Etiam porta sem malesuada magna mollis euismod. Donec sed odio dui. Vestibulum id ligula porta felis euismod semper.

Curabitur blandit tempus porttitor. Sed posuere consectetur est at lobortis. Etiam porta sem malesuada magna mollis euismod. Aenean eu leo quam. Pellentesque ornare sem lacinia quam venenatis vestibulum. Nulla vitae elit libero, a

Lorem info

Curabitur blandit tempus porttitor. Cras mattis consectetur purus sit amet fermentum. Praesent commodo cursus magna, vel scelerisque nisl consectetur et. Aenean eu leo quam. Pellentesque ornare sem lacinia quam venenatis vestibulum. Etiam porta sem malesuada magna mollis euismod. Donec sed odio dui. Vestibulum id ligula porta felis euismod semper.

Curabitur blandit tempus porttitor. Sed posuere consectetur est at lobortis. Etiam porta sem malesuada magna mollis euismod. Aenean eu leo quam. Pellentesque ornare sem lacinia quam venenatis vestibulum. Nulla vitae elit libero, a

DOGMI TIPOGRAFICI

#3

Usa meno stili e dimensioni possibili, ne guadagna l'armonia della pagina e di conseguenza chi la naviga.

Lorem ipsum dolor sit amet, consectetur adipiscing elit

LUCIDA SANS BOLD / ALL CAPS 18/21.6

DUIS TE FEUGI FACILISI. DUIS AUTEM DOLOR IN HENDRERIT IN VULPUTATE VELIT ESSE MOLESTIE CONSEQUAT

TIMES NEW ROMAN 14/16.8

Videntes apostoli et alii patres antiqui, et praecipue reverendus pater noster beatus Benedictus, quod otiositas inimica est animae, sicut ipse dicit in regula sua, ipsi propriis manibus laboraverunt, et *religiosis viris opera* manuum secundum quod regula praecepit, studeant propriis manibus laborare.

Sed ne aliquis de dispositione locorum causari possit dicens, tale monasterium non esse apertum ad *opera manuum exercenda*, quia situm est in civitate, in aliquo castro vel villa, propterea.

TIMES NEW ROMAN ITALIC / SMALL CAPS 11/13.2

Dolor sit amet SED UT PERSPICIATIS ipsam voluptatem enim voluptas sit esse Dominico Vaspernatur aut fugit Roma, Januarius 1522.

LUCIDA SANS BOLD ITALIC B/15

“Neque porro quisquam est, qui dolorem ipsum quia dolor sit amet, consectetur Nemo voluptatem quia vere monachi maneant, aspernatur aut odit aut fugit, sed quia eos qui ratione voluptatem

TIMES NEW ROMAN BOLD / SMALL CAPS 19/22.8

NEMO ENIM

TIMES NEW ROMAN 11/14

Sed ut perspiciatis unde omnis iste natus error sit voluptatem accusantium doloremque laudantium, totam rem aperiam, eaque ipsa quae ab illo de inventore veritatis et quasi architecto beatae vitae dicta sunt est explicabo natus:

- Neque *porro* quisquam
- Architecto beatae vitae
- Qui *dolorem* ipsum
- Inventore veritatis quasi

Dolores nemo enim ipsam voluptatem quia voluptas sit aspernatur aut odit aut fugit, sed quia consequuntur magni est dolores eos qui ratione.

Nunc enim vere monachi est de sunt, si otiosi non maneant, sicut. Sed ne aliquis de possit dicens, tale est monasterium.

TIMES NEW ROMAN BOLD 16/19.2

Operae pretium reor ea quae isto in anno Dominus per beatum Benedictum in Galliis operari dignatus est, ad posterorum memoriam et aedificationem annectere. Quidam namque vir potentissimus Gallorum *gente progenitus tantis* se ab ipsa infantia execrarat flagitiis

DOGMI TIPOGRAFICI

#4

Usa i tag semantici (h1 - p) per creare una gerarchia visiva, e rendere il sito giù accessibile.

Box info <h1>

Curabitur blandit tempus porttitor. Cras mattis consectetur purus sit amet fermentum. Praesent commodo cursus magna, vel scelerisque nisl consectetur et. Aenean eu leo quam. Pellentesque ornare sem lacinia quam venenatis vestibulum. Etiam porta sem malesuada magna mollis euismod. Donec sed odio dui. Vestibulum id ligula porta felis euismod semper.

<p>

Curabitur blandit tempus porttitor. Sed posuere consectetur est at lobortis. Etiam porta sem malesuada magna mollis euismod. Aenean eu leo quam. Pellentesque ornare sem lac-

<p>

<article>

Lorem info

Curabitur blandit tempus porttitor. Cras mattis consectetur purus sit amet fermentum. Praesent commodo cursus magna, vel scelerisque nisl consectetur et. Aenean eu leo quam. Pellentesque ornare sem lacinia quam venenatis vestibulum. Etiam porta sem malesuada magna mollis euismod. Donec sed odio dui. Vestibulum id ligula porta felis euismod semper.

Curabitur blandit tempus porttitor. Sed posuere consectetur est at lobortis. Etiam porta sem malesuada magna mollis euismod. Aenean eu leo quam. Pellentesque ornare sem lac-

DOGMI TIPOGRAFICI

#5

Crea un ritmo verticale cercando di seguire la baseline.

Box info

Curabitur blandit tempus porttitor. Cras mattis consectetur purus sit amet fermentum. Praesent commodo cursus magna, vel scelerisque nisl consectetur et. Aenean eu leo quam. Pellentesque ornare sem lacinia quam venenatis vestibulum. Etiam porta sem malesuada magna mollis euismod. Donec sed odio dui. Vestibulum id ligula porta felis euismod semper.

Curabitur blandit tempus porttitor. Sed posuere consectetur est at lobortis. Etiam porta sem malesuada magna mollis euismod. Aenean eu leo quam. Pellentesque ornare sem lac-

Lorem info

Curabitur blandit tempus porttitor. Cras mattis consectetur purus sit amet fermentum. Praesent commodo cursus magna, vel scelerisque nisl consectetur et. Aenean eu leo quam. Pellentesque ornare sem lacinia quam venenatis vestibulum. Etiam porta sem malesuada magna mollis euismod. Donec sed odio dui. Vestibulum id ligula porta felis euismod semper.

Curabitur blandit tempus porttitor. Sed posuere consectetur est at lobortis. Etiam porta sem malesuada magna mollis euismod. Aenean eu leo quam. Pellentesque ornare sem lac-

DOGMI TIPOGRAFICI

#6

Usa il contrasto come strumento per definire spazi e e geometrie (di colore, di font, di dimensioni)

Box info

Curabitur blandit tempus porttitor. Cras mattis consectetur purus sit amet fermentum. Praesent commodo cursus magna, vel scelerisque nisl consectetur et. Aenean eu leo quam. Pellentesque ornare sem lacinia quam venenatis vestibulum. Etiam porta sem malesuada magna mollis euismod. Donec sed odio dui. Vestibulum id ligula porta felis euismod semper.

Curabitur blandit tempus porttitor. Sed posuere consectetur est at lobortis. Etiam porta sem malesuada magna mollis euismod. Aenean eu leo quam. Pellentesque ornare sem lacinia quam venenatis vestibulum. Nulla vitae elit libero, a

Lorem info

Curabitur blandit tempus porttitor. Cras mattis consectetur purus sit amet fermentum. Praesent commodo cursus magna, vel scelerisque nisl consectetur et. Aenean eu leo quam. Pellentesque ornare sem lacinia quam venenatis vestibulum. Etiam porta sem malesuada magna mollis euismod. Donec sed odio dui. Vestibulum id ligula porta felis euismod semper.

Curabitur blandit tempus porttitor. Sed posuere consectetur est at lobortis. Etiam porta sem malesuada magna mollis euismod. Aenean eu leo quam. Pellentesque ornare sem lacinia quam venenatis vestibulum. Nulla vitae elit libero, a

DOGMI TIPOGRAFICI

#7

Il rapporto tra dimensione del font e interlinea è di circa 1.3

font-size: 16px;

line-height: 20px;

Box info

Curabitur blandit tempus porttitor. Cras mattis consectetur purus sit amet fermentum. Praesent commodo cursus magna, vel scelerisque nisl consectetur et. Aenean eu leo quam. Pellentesque ornare sem lacinia quam venenatis vestibulum. Etiam porta sem malesuada magna mollis euismod. Donec sed odio dui. Vestibulum id ligula porta felis euismod semper.

Curabitur blandit tempus porttitor. Sed

Lorem info

Curabitur blandit tempus porttitor. Cras mattis consectetur purus sit amet fermentum. Praesent commodo cursus magna, vel scelerisque nisl consectetur et. Aenean eu leo quam. Pellentesque ornare sem lacinia quam venenatis vestibulum. Etiam porta sem malesuada magna mollis euismod. Donec sed odio dui. Vestibulum id ligula porta felis euismod semper.

Box info

Curabitur blandit tempus porttitor. Cras mattis consectetur purus sit amet fermentum. Praesent commodo cursus magna, vel scelerisque nisl consectetur et. Aenean eu leo quam. Pellentesque ornare sem lacinia quam venenatis vestibulum. Etiam porta sem malesuada magna mollis euismod. Donec sed odio dui. Vestibulum id ligula porta felis euismod semper.

Curabitur blandit tempus porttitor. Sed posuere consectetur est at lobortis. Etiam porta sem malesuada magna mollis euismod. Aenean eu leo quam. Pellentesque ornare sem lacinia quam venenatis vestibulum. Nulla vitae elit libero, a pharetra augue. Maecenas faucibus mollis interd-

Lorem info

Curabitur blandit tempus porttitor. Cras mattis consectetur purus sit amet fermentum. Praesent commodo cursus magna, vel scelerisque nisl consectetur et. Aenean eu leo quam. Pellentesque ornare sem lacinia quam venenatis vestibulum. Etiam porta sem malesuada magna mollis euismod. Donec sed odio dui. Vestibulum id ligula porta felis euismod semper.

Curabitur blandit tempus porttitor. Sed posuere consectetur est at lobortis. Etiam porta sem malesuada magna mollis euismod. Aenean eu leo quam. Pellentesque ornare sem lacinia quam venenatis vestibulum. Nulla vitae elit libero, a pharetra

Box info

Curabitur blandit tempus porttitor. Cras mattis consectetur purus sit amet fermentum. Praesent commodo cursus magna, vel scelerisque nisl consectetur et. Aenean eu leo quam. Pellentesque ornare sem lacinia quam venenatis vestibulum. Etiam porta sem malesuada magna mollis euismod. Donec sed odio dui. Vestibulum id

Lorem info

Curabitur blandit tempus porttitor. Cras mattis consectetur purus sit amet fermentum. Praesent commodo cursus magna, vel scelerisque nisl consectetur et. Aenean eu leo quam. Pellentesque ornare sem lacinia quam venenatis vestibulum. Etiam porta sem malesuada magna mollis euismod. Donec sed odio dui. Vestibulum id

ELEMENTI BASE DI TIPOGRAFIA

I font si possono misurare in

px misura statica

em misura relativa all'elemento

padre

rem misura relativa al body

ELEMENTI BASE DI TIPOGRAFIA

body > 16px

h1 > 24px

h2 > 20px

h4 > 12px

p > 14px

ELEMENTI BASE DI TIPOGRAFIA

body > 1em (16px)

h1 > 1.5em

h2 > 1.25em

h4 > 0.75em

p > 0,875em

ELEMENTI BASE DI TIPOGRAFIA

<http://www.thegridsystem.org/>

DOGMI TIPOGRAFICI

[http://www.photoshopcafe.com/
tutorials/typography/typography-
tips.htm](http://www.photoshopcafe.com/tutorials/typography/typography-tips.htm)

4#

Colori per il web

COLORI

Senza addentrarci nella teoria dei colori, è buona norma favorire il positivo al negativo, il testo bianco su nero tende ad essere "inghiottito"



We Really Like This Cherry Tree

Lorem Ipsum is simply dummy text of the printing and typesetting industry. Lorem Ipsum has been the industry's standard dummy text ever since the 1500s, when an unknown printer took a galley of type and scrambled it to make a type specimen book. It has survived not only five centuries, but also the leap into [...]

Posted at 11:02 pm on July 27, 2009 | [leave a comment](#) | Filed Under: [Photos](#), [pulchritudinous](#) | Tagged: [beautiful and awesome](#), [things we like](#) | [read on](#) ⇨

Test

Posted at 8:41 pm on February 1, 2010 | [leave a comment](#) | Filed Under: [Uncategorized](#) | [read on](#) ⇨

About [\(Edit\)](#)

This is an example of a WordPress page, you could edit this to put information about yourself or your site so readers know where you are coming from. You can create as many pages like this one or sub-pages as you like and manage all of your content inside of WordPress.

Minor edit.

Minor edit 2.

Recently

- 07.27 [We Really Like This Cherry Tree](#)
- 02.01 [Test](#)
- 11.05 [Pitchfork: Staff Lists: The Top 200 Albums of the 2000s: 20-1](#)
- 08.14 [Test youtube](#)
- 01.08 [This is a really long post title that will wrap down to another line and be extra long](#)
- 01.08 [Captions](#)
- 04.01 [Simple gallery test](#)
- 01.01 [Layout Test](#)
- 12.10 [Category name clash](#)
- 12.10 [Category name](#)

Categories

- [Categories](#)
- [Uncategorized](#)

COLORI

Dopodichè una buona norma è quella di selezionare una 3/5 colori con i quali costruire contrasti e differenze.

COLORI

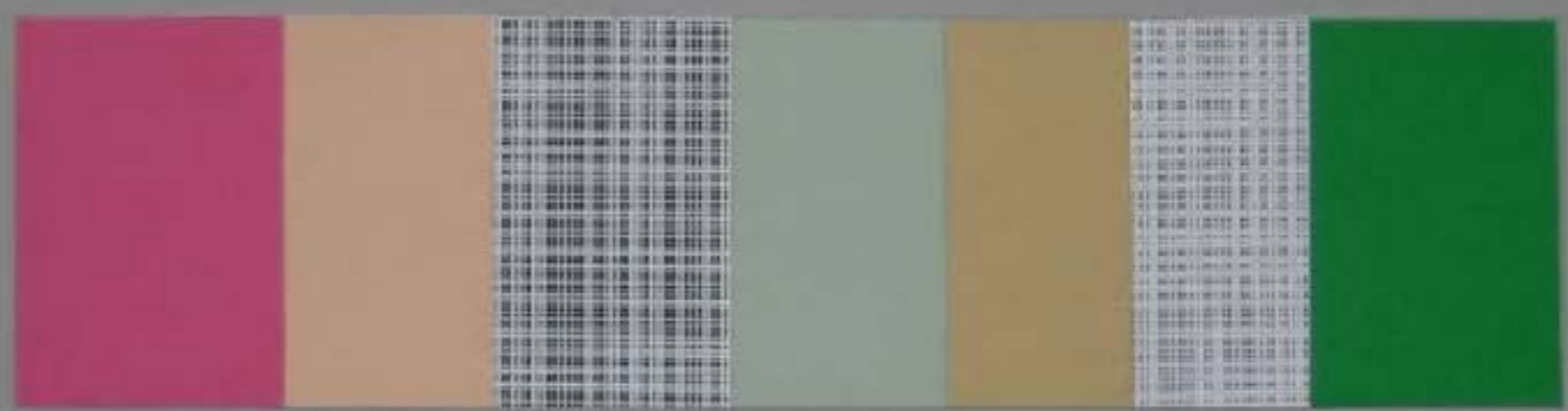
[https://kuler.adobe.com/create/
color-wheel/](https://kuler.adobe.com/create/color-wheel/)

COLORI

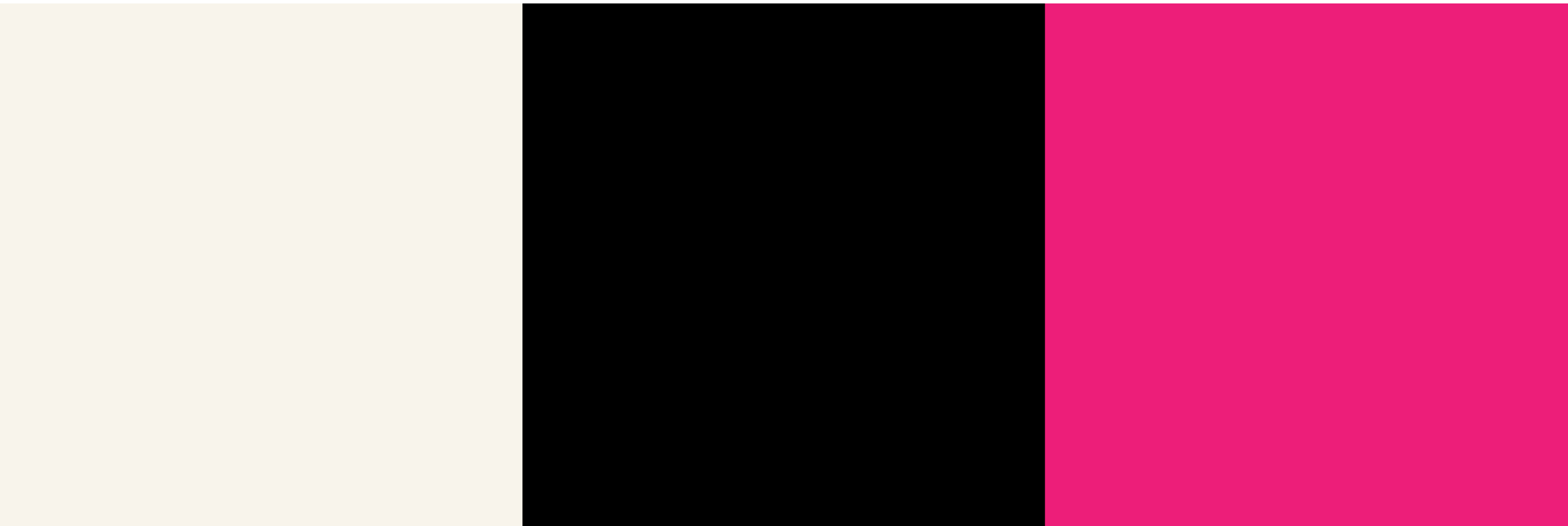
Su kuler.com potete scoprire e creare nuovi contrasti cromatici. Sperimentate colori nuovi e non fermatevi ai colori "preconfezionati"

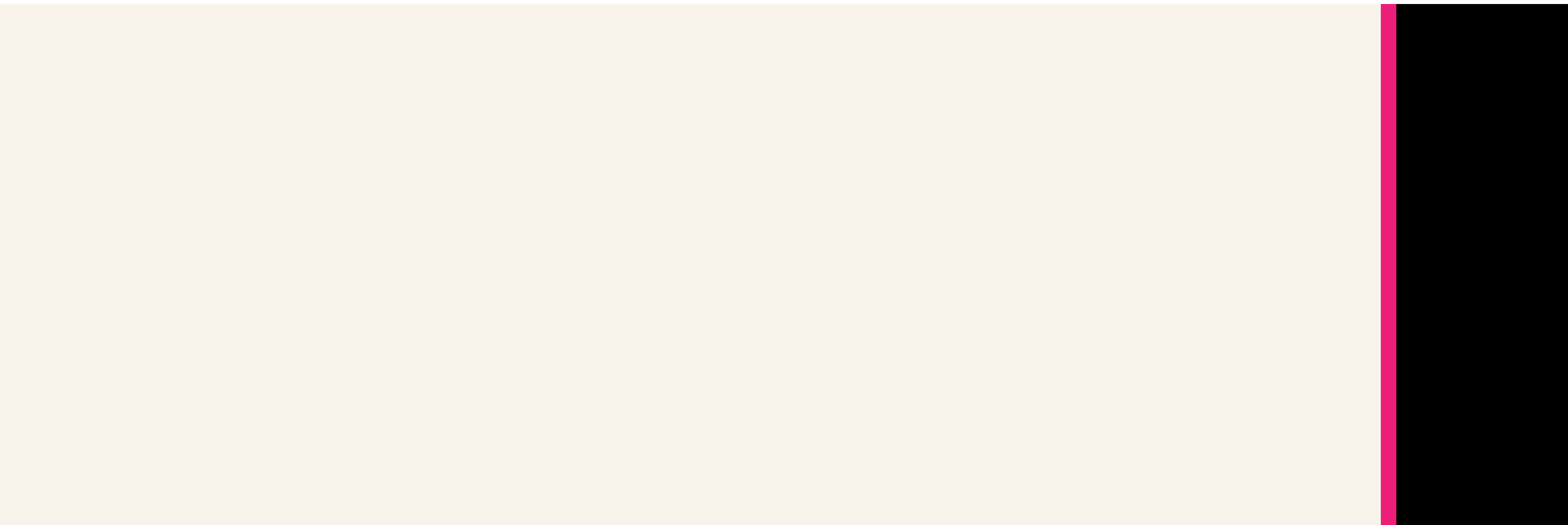
Basic design

esercitazione- Antiprimadonna, T.Maldonado



Realizzare una striscia con 5 colori e due retini B/N isomorfi e isometrici facendo in modo che l'occhio non si soffermi su alcun punto





COLORI

Su kuler.com potete scoprire e creare nuovi contrasti cromatici. Sperimentate colori nuovi e non fermatevi ai colori "preconfezionati"

#353022

#000000

Box info

Curabitur blandit tempus porttitor. Cras

mattis consectetur purus sit amet fermentum. Praesent commodo cursus magna, vel scelerisque nisl consectetur et. Aenean eu leo quam. Pellentesque ornare sem lacinia quam venenatis vestibulum. Etiam porta sem malesuada magna mollis euismod. Donec sed odio dui. Vestibulum id ligula porta felis euismod semper.

Lorem info

Curabitur blandit tempus porttitor. Cras

mattis consectetur purus sit amet fermentum. Praesent commodo cursus magna, vel scelerisque nisl consectetur et. Aenean eu leo quam. Pellentesque ornare sem lacinia quam venenatis vestibulum. Etiam porta sem malesuada magna mollis euismod. Donec sed odio dui. Vestibulum id ligula porta felis euismod semper.

Box info

Curabitur blandit tempus porttitor. Cras

mattis consectetur purus sit amet fermentum. Praesent commodo cursus magna, vel scelerisque nisl consectetur et. Aenean eu leo quam. Pellentesque ornare sem lacinia quam venenatis vestibulum. Etiam porta sem malesuada magna mollis euismod. Donec sed odio dui. Vestibulum id ligula porta felis euismod semper.

Lorem info

Curabitur blandit tempus porttitor. Cras

mattis consectetur purus sit amet fermentum. Praesent commodo cursus magna, vel scelerisque nisl consectetur et. Aenean eu leo quam. Pellentesque ornare sem lacinia quam venenatis vestibulum. Etiam porta sem malesuada magna mollis euismod. Donec sed odio dui. Vestibulum id ligula porta felis euismod semper.

5#

Immagini per il web

IMMAGINI PER IL WEB

Lo schermo lavora ancora a 72dpi.
Significa che in un pollice sono
contenuti 72 pixel.
(Questo non vale sui nuovi devices
con schermo retina).

IMMAGINI PER IL WEB

Per una performance migliore è buona norma inserire immagini già nel formato corretto ed alla risoluzione corretta (72dpi).

Ora cerchiamo di applicare le regole al nostro sito web!